



---

Aide à la création  
de vos documents

# FOND PERDU ET MARGES

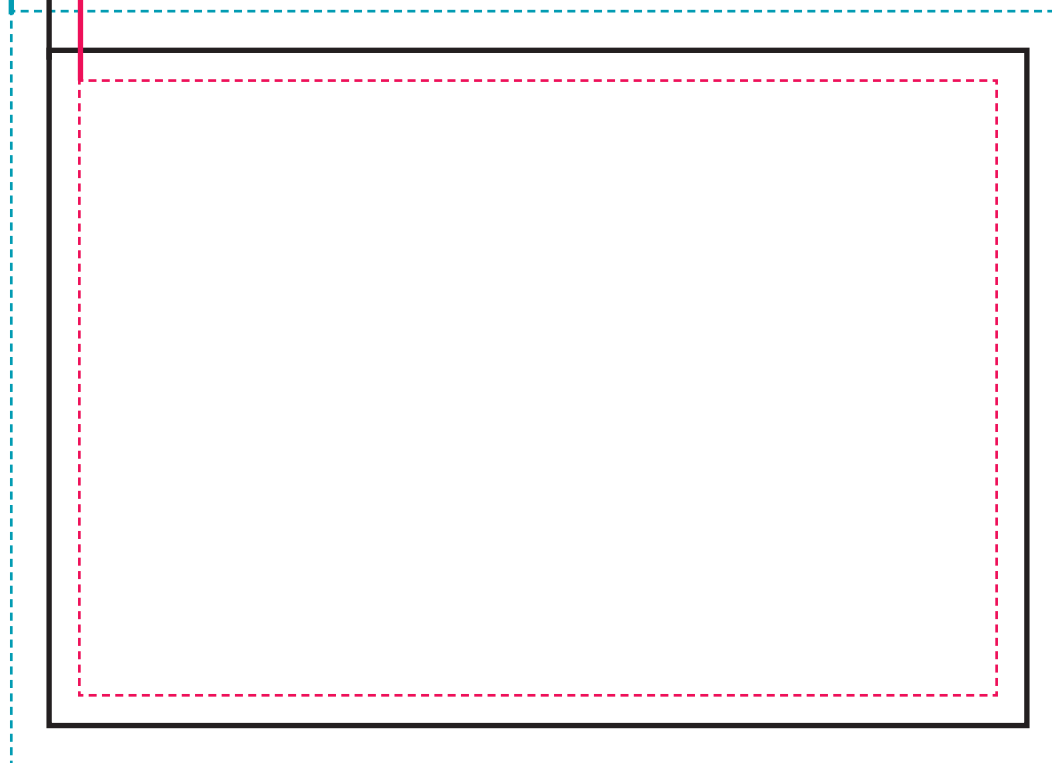
**Format à fournir : format final + fond perdu indiqué dans le gabarit**

Vos fonds de couleur et images à bords perdus doivent atteindre cette zone

**Format final**

**Marge de sécurité de 10 mm**

Vos textes et logos ne doivent pas se trouver dans cette zone



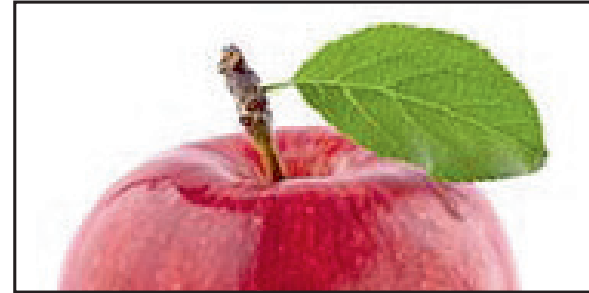
# QUALITÉ DES IMAGES

Vos images doivent avoir une résolution de **300 dpi**.

300 dpi



72 dpi



# QUALITÉ DU LOGO

Privilégiez les logos vectoriels : fichiers se terminant par **.eps**, **.ai** et certains fichiers **.pdf**

# LES COULEURS

Nous imprimons en CMJN (les couleurs RVB sont réservés au écrans).  
Pour éviter une mauvaise surprise à l'impression, travaillez directement en **CMJN**.

# LES TEXTES

Ne pas aplatiser les textes.  
Pour les textes noirs, utilisé du noir intense ( C: 0% M: 0% J: 0% N: 100% )

# CRÉATION DU DOCUMENT À NOUS FOURNIR

Exporter :

- au format **PDF haute définition**
- l'échelle **1:1**
- la compression doit être à **200 dpi minimum**
- conserver le **fond perdu** du réglage du document
- ne pas mettre de trait de coupe

**Pour toutes questions, téléphonez au 03 20 34 54 55**